

i·m·p

Institut für  
Materialprüfung,  
Bauberatung  
und Analytik.

# Preisliste 2024

## Bautest

Wir schaffen Vertrauen und  
Sicherheit durch Qualität,  
Kompetenz und Unabhängigkeit.



# IMP Bautest AG - in aller Kürze

## Organisation

Das interdisziplinäre Team des IMP besteht aus Bau- und Werkstoffingenieuren, Chemikern, Geologen, Physikern, Informatikern, Technikern, Laboranten und kaufmännischem Personal. Dieses Team freut sich - neben der täglichen, kundenspezifischen Arbeit und praxisorientierten Beratung - auf komplexe Fragestellungen, die in enger Zusammenarbeit mit den Kunden gelöst werden.

Unsere Beweglichkeit und Infrastruktur sowie die eingespielte Logistik und die optimale Verteilung der Standorte in der Schweiz bieten Gewähr für eine schnelle und zuverlässige Betreuung Ihrer Baustelle. Wir arbeiten ab den Standorten Oberbuchsit (bei Egerkingen) und Murten.

---

## Leistungsprogramm

Seit über 35 Jahren erbringen wir als unabhängiges und akkreditiertes Institut für Materialprüfung, Bauberatung und Analytik umfassende Kontroll-, Prüf- und Beratungsdienstleistungen für Unternehmen und die öffentliche Hand.

Wir begleiten komplexe Bauwerke von der Planung bis zum Betrieb / Rückbau. Wir führen Baustoffprüfungen und Analysen in modernsten eigenen Labors durch.

**Asphalt:** Um unserem Motto «führend in der Asphaltprüfung» gerecht zu werden, engagieren wir uns in der Forschung, dem Normierungswesen und der Ausbildung. Dynamische Prüfungen, E-Modul und Ermüdung haben bei uns Tradition. Dank der Rheologie mit unserem dynamischen Scherrheometer sind wir stark in der Beurteilung von PmB und Spezialbindemitteln. Mit dem Wehner-Schulze-Verfahren können wir die Griffigkeit von Belägen prüfen oder deren Griffigkeitsverhalten prognostizieren.

**Beton:** «Das Ganze aus einer Hand» ist unser Trumpf: Zustandserfassungen und Probenahmen vor Ort, zerstörungsfreie Prüfungen (inklusive zertifizierter Potentialfeldmessung), physikalische Laborprüfungen sowie chemische Analysen. Bei der AAR-Problematik stehen unseren Spezialisten mehrere Prüfverfahren zur Verfügung, um kundenspezifische Untersuchungen durchzuführen.

**Abdichtungen:** Wir prüfen Dichtungsbahnen, Voranstriche, Fugenmassen im Labor, sowie alle Arten von Abdichtungen auf Baustellen. Auf Brücken und Flachdächern sind wir «zu Hause» und stehen als kompetente Berater und Gutachter zur Verfügung.

**Gesteinskörnung/Erdbau:** Für Gesteinskörnungen bieten wir ein umfassendes Angebot an Prüfungen, um deren Eignung für Beton, Asphalt oder als ungebundenes Gemisch oder Gleisotter zu beurteilen. Auch Lockergesteine und Erdbau sind uns vertraut. Unser analytisches Labor ermöglicht es uns, bei Altlasten und belasteten Böden umfassende Antworten zu liefern.

**Zustandserfassung Strassen und Markierungen:** Die Messung der Griffigkeit eines Belages wie auch der Nachsichtbarkeit von Markierungen erledigen wir mit Spezialfahrzeugen bei hohen Geschwindigkeiten, ohne den Verkehr zu behindern. Unser FWD gibt Auskunft über die Tragfähigkeit eines Oberbaus. Mit georeferenzierten 3-D-Aufnahmen aus unserem schnellfahrenden Messfahrzeug holen wir Ihre Strasse ins Büro und liefern Ihnen nicht nur eine Beurteilung des Zustandes der Strassenoberfläche, sondern 3-D-Modelle des Strassenraums. Unsere IRIS (Integrated Road Information System) steht europaweit an der Spitze.

**Zerstörungsfreie Prüfungen:** Zerstörungsfreie Prüfverfahren ZfP erlauben es uns, in Bauteile oder den Untergrund hineinzuschauen, ohne einen Stein zu bewegen. Seien es Ultraschall- und Hammerschlagprüfungen um Pfahlintegrität zu verifizieren, die Überwachung von Erschütterungen mittels Seismometern oder die Erkundung des Strassenaufbaus, Armierung und Hohlräume mit dem Georadar: ZfP haben eines gemeinsam, sie ergänzen Probenahme und Laboruntersuchungen, ohne das Bauwerk zu beeinträchtigen.

**IMP-Bauwissen:** Unter dem Motto «Erfahrung macht Schule», fliessen unsere Erfahrungen aus der Praxis in unsere Kurse ein. Wir bieten modulartige Weiterbildungen an, führen Tagungen zu aktuellen Themen durch und übernehmen kundenspezifische Mitarbeiterausbildungen. Unsere Handbücher sind begehrte Nachschlagewerke und auch als App verfügbar.

---

## Beanstandungen / Anregungen

Die Optimierung von Abläufen und Leistungen lebt von Rückmeldungen. Kritik und Anregungen unserer Kunden bilden einen integrierten Bestandteil unserer Prozesslenkung.

---

## Preisliste

Die Preisliste will über zwei Dinge informieren: Welche Untersuchungen wir anbieten und wieviel diese als Einzelleistungen kosten. Bitte beachten Sie, dass diese Preisliste nur eine kleine Auswahl unsere Leistungen abbildet. Für weitere Informationen zu unserem gesamten Sortiment stehen wir Ihnen gerne zur Verfügung. Erst eine Offertanfrage schafft Klarheit und ermöglicht in Bezug auf Ablauf, Prüfprogramm, Termine usw. maßgeschneiderte Lösungen. Selbstverständlich gelten für grössere oder wiederkehrende Aufträge spezielle Konditionen. Fragen Sie uns an!

## **Inhalt**

**01 Bituminöse Baustoffe**

**02 Gesteinskörnungen und Erdbau**

**03 Beton**

**04 Zerstörungsfreie Prüfungen**

**05 Abdichtungen / Beschichtungen**

**06 Analytik**

**08 Zustandserfassung**

**09 Regieansätze**

## 01 Bituminöse Baustoffe

<b>01.00</b>	<b>Vorbereitung Bohrkern</b>			
01.00.01-00 *	Vorbereiten der Probe für die Laborprüfung (Reinigen, Trocknen, etc.)	eigenes Verfahren	Stk.	35.00
01.00.02-00 *	Schichtdicke und Aufbau; pro Bohrkern	eigenes Verfahren	Stk.	85.00
01.00.03-00 *	Trennen von Schichten / Schneiden; pro Schnitt	eigenes Verfahren	Stk.	35.00
01.00.06-00	PAK-Gehalt orientierend (Spray)	eigenes Verfahren	Stk.	40.00
<b>01.10</b>	<b>Strassenbaubitumen, PmB</b>			
01.10.01-00 *	Bindemittelrückgewinnung, Rotationsverdampfer	SN EN 12697-3+A1	Stk.	280.00
01.10.03-00 *	Erweichungspunkt Ring und Kugel am rückgewonnenen Bindemittel	SN EN 1427	Stk.	125.00
01.10.04-00 *	Penetration	SN EN 1426	Stk.	125.00
01.10.05-00 *	Penetrationsindex	SN EN 12591	Stk.	45.00
01.10.06-01 *	Brechpunkt nach Fraass	SN EN 12593	Stk.	530.00
01.10.15-00 *	Affinität; statische Lagerung	SN EN 12697-11	Stk.	200.00
01.10.17-00 *	Elastische Rückstellung	SN EN 13398	Stk.	450.00
01.10.19-00	Bending-Beam-Rheometer, bei einer Temperatur (-15°C)	SN EN 14771	Stk.	1'210.00
01.10.30-00 *	Schermodul am Bindemittel (DSR) 30°C - 90°C	SN EN 14770	Stk.	800.00
01.10.32-00 *	Multiple Stress Creep Recovery Test (MSCR)	SN EN 16659	Stk.	700.00
01.10.33-00	Bitumen-Typisierungs-Schnell-Verfahren (BTSV)	SN EN 17643	Stk.	380.00
01.11.02-00 *	Alterung im PAV	SN EN 14769	Stk.	1'050.00
01.11.03-00 *	Alterung mit RTFOT	SN EN 12607-1	Stk.	470.00
01.12.02-08 *	PAK-Gehalt im Asphalt, inkl. Bindemittelrückgewinnung und Bestimmung des löslichen Bindemittelgehalts, nach VVEA	eigenes Verfahren	Stk.	460.00
<b>01.20</b>	<b>Mischgut, Walz- und Gussasphalt</b>			
01.20.02-00 *	Siebanalyse inkl. löslicher Bindemittelgehalt	SN EN 12697-1+12697-2	Stk.	320.00
01.20.03-00 *	Rohdichte bestimmt	SN EN 12679-5	Stk.	150.00
01.20.04-00 *	Rohdichte berechnet	SN EN 12679-5	Stk.	65.00
01.21.01-00 *	Marshall-Prüfung, inkl. Raumdichte, Hohlraumgehalt und Bindemittelausfüllungsgrad	SN EN 12697-6/-8/-30/-43	Stk.	320.00
01.21.03-00	Module de richesse K	SN EN 13108-1	Stk.	60.00
01.22.01-00	Kommunizierende Hohlräume bei PA; inkl. Herstellung Prüfkörper	NF P 98-254-2	Stk.	460.00
01.22.06-00 *	Bindemittelablauftest	SN EN 12697-18	Stk.	125.00
01.23.06-00 *	Spurrinntest 30'000 Zyklen, inkl. Prüfkörperherstellung (2 Platten)	SN EN 12697-22	Stk.	2'630.00
01.23.30-00 *	Druckschwellversuch Serie à 3 Prüfkörper	SN EN 12697-25	Stk.	1'840.00
01.23.32-00	Biegeschwellversuch pro Prüfkörper	eigenes Verfahren	Stk.	1'000.00
01.23.41-00 *	Komplexer Modul (Steifigkeit 2PB-TR)	SN EN 12697-26	Stk.	2'200.00
01.23.51-00 *	Ermüdung 2PB-TR (2 Punkt-Biegung an trapezförmigen Probekörper)	SN EN 12697-24	Stk.	6'500.00
01.24.01-00 *	Statische Eindringtiefe an Gussasphalt (ohne Herstellung der Prüfkörper)	SN EN 12697-20	Stk.	330.00
01.24.02-00 *	Herstellung von 2 Gussasphalt-Würfeln für statische Eindringtiefe	SN EN 12697-20	Stk.	100.00
01.24.03-00	Statische Eindringtiefe modifiziert, Serie 2 Stk (inkl. Herstellung PK)	eigenes Verfahren	Stk.	380.00
01.25.01-00 *	Dynamische Eindringtiefe an Gussasphalt; 2er Serie; inkl. Prüfkörperherstellung	SN EN 12697-25	Stk.	1'260.00
<b>01.30</b>	<b>Prüfungen am Bohrkern, Einbaukontrolle</b>			
01.32.01-00	Prüfung der Griffigkeit (FAP-Wehner Schulze Prüfverfahren)	SN EN 12697-49	Stk.	2'140.00
01.30.01-00 *	Bestimmung Raumdichte	SN EN 12697-6	Stk.	90.00
01.30.02-00 *	Hohlraumgehalt an Bohrkernen inkl. Berechnung des Verdichtungsgrades	SN EN 12697-8	Stk.	65.00
01.30.03-00	Bestimmung der Risstiefe am Bohrkern	eigenes Verfahren	Stk.	100.00
01.30.04-00 *	Schichtenverbund Bohrkern (Scherversuch Dr. Leutner), pro Trennung	VSS 40 430 SN EN 12697-48	Stk.	135.00
01.50.12-00 *	Bohrkernentnahme Ø 150 mm (pro cm Bohrtiefe)	SN EN 12697-27	cm	15.00
01.50.14-00 *	Bohrkernentnahme Ø 350 mm (pro cm Bohrtiefe)	SN EN 12697-27	cm	20.00
01.50.19-00	Schliessen der Bohrlöcher mit Heissmischgut	eigenes Verfahren	Stk.	75.00
01.51.01-00 *	Probenahme Mischgut	SN EN 12697-27	Stk.	65.00



01.51.02-00	*	Probenahme von bituminösem Bindemittel	SN EN 58	Stk.	65.00
01.53.01-00	*	Verdichtungskontrolle mit Isotopensonde (Troxler), auf Baustelle	ASTM D 2950 / eigenes Verfahren	Std.	170.00
01.54.01-00	*	Wasserdurchlässigkeit von offenporigen Belägen (Doppelmessung)	VSS 40 430	Stk.	165.00

## 02 Gesteinskörnungen und Erdbau

<b>2</b>		<b>Probenvorbereitung</b>			
02.00.00-00	*	Probenahme von Gesteinskörnungen / Böden	SN EN 932-1	Std.	205.00
<b>02.20</b>		<b>Gesteinskörnungen für Asphalt (SN 670 103b-NA)</b>			
02.20.00-02	*	Siebanalyse nass (> 0.063 mm), pro Korngruppe	SN EN 933-1	Stk.	185.00
02.20.01-00	*	Plattigkeitskennzahl FI, pro Korngruppe	SN EN 933-3	Stk.	205.00
02.20.03-00	*	Anteil gebrochene Körner, pro Korngruppe	SN EN 933-5	Stk.	165.00
02.20.04-00	*	Fliesskoeffizient Ecs (Sand)	SN EN 933-6	Stk.	205.00
02.20.31-00	*	Los Angeles-Versuch, pro Korngruppe	SN EN 1097-2	Stk.	350.00
02.20.33-00	*	Rohdichte und Wasseraufnahme, Korngruppe d < 4 mm, Pyknometerverfahren	SN EN 1097-6	Stk.	270.00
02.20.33-01	*	Rohdichte und Wasseraufnahme, Korngruppe d > 4 mm, Pyknometerverfahren	SN EN 1097-6	Stk.	215.00
02.20.36-00		Polierwiderstand PSV	SN EN 1097-8	Stk.	1'630.00
02.20.40-00	*	Petrographie von Gesteinskörnungen für Beläge, pro Korngruppe d < 2 mm	VSS 70 115	Stk.	610.00
02.20.40-01	*	Petrographie von Gesteinskörnungen für Beläge, pro Korngruppe d > 2 mm	VSS 70 115	Stk.	560.00
02.20.61-00	*	Grobe organische Verunreinigungen	SN EN 1744-1	Stk.	205.00
02.21.00-00	*	Luftstrahlsiebung, Füller	SN EN 933-10	Stk.	235.00
02.21.30-00	*	Hohlraumgehalt Rigden, Füller	SN EN 1097-4	Stk.	185.00
02.21.40-00		Petrographie XRD, Füller	VSS 70 116	Stk.	840.00
<b>02.24</b>		<b>Gesteinskörnungen für Beton (SN 670 102b-NA)</b>			
02.24.62-00	*	Säurelösliche Sulfate, pro Korngruppe	SN EN 1744-1	Stk.	260.00
02.24.63-00	*	Wasserlösliche Sulfate, pro Korngruppe	SN EN 1744-1	Stk.	260.00
02.24.64-00	*	Säurelösliche Chloride, pro Korngruppe	SN EN 1744-1	Stk.	260.00
02.24.65-00	*	Wasserlösliche Chloride, pro Korngruppe	SN EN 1744-1	Stk.	310.00
02.24.66-00	*	Gesamtschwefelgehalt, pro Korngruppe	SN EN 1744-1	Stk.	310.00

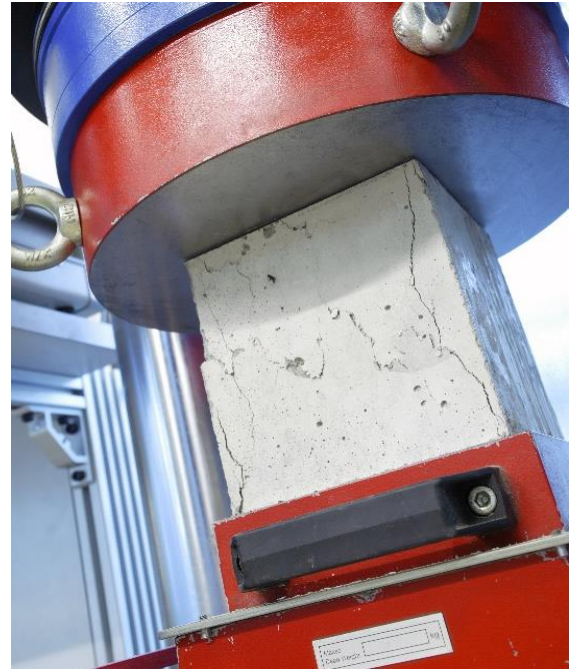


<b>02.26</b>	<b>Ungebundene Gemische (VSS 70 119)</b>			
02.26.00-01 *	Siebanalyse nass, Korngemische, inkl. Stetigkeit / Liefertoleranz	SN EN 933-1	Stk.	310.00
02.26.51-01 *	Klassifizierung der Bestandteile, Rezyklierte Gesteinskörnungen	SN EN 933-11	Stk.	460.00
02.26.80-01 *	Proctor-Versuch, Verdichtung im CBR-Topf, inkl. Aufbereiten des Materials	SN EN 13286-2	Stk.	660.00
02.26.81-01 *	CBR-Versuch (Tragfähigkeit), Einzelversuch bei Wopt	SN EN 13286-47	Stk.	350.00
02.26.82-00 *	CBR2-Versuch (Tragfähigkeit nach Wasserlagerung), Einzelversuch bei Wopt	SN EN 13286-47	Stk.	410.00
02.26.83-00 *	CBR-F-Versuch (Frostbeständigkeit), Einzelversuch bei Wopt	VSS 70 321	Stk.	920.00
02.26.85-00	Wasserdurchlässigkeit (k-Wert)	SN EN ISO 17892-11	Stk.	640.00
<b>02.30</b>	<b>Böden</b>			
02.30.00-00 *	Sieb- und Schlämmanalyse	SN EN 933-1/SN 670 816a	Stk.	320.00
02.30.10-00 *	USCS-Klassifikation, zzgl. Laborprüfungen	SN 670 004-2b NA	Stk.	80.00
02.30.38-00 *	Konsistenzgrenzen Atterberg	VSS 70 345b	Stk.	235.00
02.30.80-00 *	Proctor-Versuch, inkl. Aufbereiten des Materials	SN EN 13286-2	Stk.	610.00
<b>02.32</b>	<b>Stabilisierungen von Böden (SN 640 496-NA)</b>			
02.32.95-00 *	Zementstabilisierung, Eignungsprüfung, inkl. Prüfung Ausgangsmaterial und Frosttauprüfung	SN 640 496-NA	Stk.	3'930.00
<b>02.50</b>	<b>Baustellenmessungen</b>			
02.50.00-02 *	Plattendruckversuch, ME/EV-Messung Fundation	VSS 70 317	Stk.	115.00
02.50.00-04	Gegengewicht IMP		Stk.	85.00
02.50.02-01	Leichtes Fallgewicht Evd, pro Messstelle	VSS 70 313	Stk.	100.00
02.50.20-00 *	Dichtemessung mit Isotopensonde (Troxler)	VSS 70 335	Std.	165.00

## 03 Beton

<b>3</b>	<b>Festbeton</b>			
03.00.12-00	Entnahme von Bohrkernen Ø 50 mm aus Würfel, Serie 5 Stk	eigenes Verfahren	Stk.	110.00
<b>03.20</b>	<b>Festbeton - Mechanische Eigenschaften</b>			
03.20.00-03 *	Würfeldruckfestigkeit, Serie 3 Stk, ungeschliffen, inkl. Rohdichte	SN EN 12390-3	Stk.	130.00
03.20.08-00 *	Druckfestigkeit Bohrkern Ø ≤ 100 mm; inkl. Rohdichte, Schleifen	SN EN 12504-1	Stk.	65.00
03.20.22-00 *	Biegezugfestigkeit (Mittige Last), Prisma 120x120x360 mm, inkl. Rohdichte und 2 Druckfestigkeiten	SN EN 12390-5	Stk.	90.00
03.20.32-00	Biegefestigkeiten faserverstärkter Spritzbeton, Balken 75x125x500 mm	SN EN 14488-3	Stk.	470.00
03.20.33-00 *	Quadratplattenversuch per Platte, zzgl Präparation	SIA 162/6	Stk.	390.00
03.20.34-00 *	Stahlfasergehalt Quadratplatte (Probenmenge 25 kg)	SN EN 14488-7 / SIA 162/6	Stk.	790.00
03.20.50-00	Biegezugfestigkeit UHPC, Serie 6 Stk, angeliefert, inkl. Schleifen	SIA MB 2052	Stk.	2'540.00
03.20.60-00	Spritzbeton Frühfestigkeit, SN EN 14488-2 Verfahren A, Einzelwert	SN EN 14488-2	Stk.	85.00
03.20.62-00	Spritzbeton Frühfestigkeit, SN EN 14488-2 Verfahren B, Einzelwert	SN EN 14488-2	Stk.	200.00
03.20.65-02 *	Schwindwert, Prismen 120x120x360, Serie 2 Stk, Dauer 91 Tage	SIA 262/1, Anh. F	Stk.	540.00
03.20.65-05	Kriechverformung, Prismen 120x120x360, Serie 2 Stk, Dauer 91 Tage	SIA 262/1, Anh. F	Stk.	660.00
03.20.77-00 *	E-Modul, Rohdichte, BK Ø 50 mm, L 150 mm, Einzelwert	SN EN 12390-13	Stk.	185.00
03.25.00-00 *	Wasserleitfähigkeit, BK Ø 50 mm, Serie 5 Stk	SIA 262/1, Anh. A	Stk.	490.00
03.25.05-00 *	Chloridwiderstand, BK Ø 50 mm, Serie 5 Stk	SIA 262/1, Anh. B	Stk.	640.00
03.25.10-01 *	Frost-Tausalz-widerstand, Serie 3 Platten, inkl. Herstellung PK aus Würfeln	SIA 262/1, Anh. C	Stk.	1'100.00





03.25.15-00	*	Sulfatwiderstand, BK Ø 28 mm, L 150, Serie 6 Stk	SIA 262/1, Anh. D	Stk.	910.00
03.25.20-00		Luftpermeabilität (Torrent), Serie 6 Messtellen	SIA 262/1, Anh. E	Stk.	410.00
03.25.40-00	*	Karbonatisierungswiderstand, Nullmessung und 3 Prüftermine (ohne Prüfkörperherstellung)	SIA 262/1, Anh. I	Stk.	810.00
03.27.04-00	*	Porenkennwerte, BK Ø 50 mm, Serie 5 Stk	SIA 262/1, Anh. K	Stk.	510.00
03.27.37-01	*	Wassereindringtiefe, Würfel oder BK Ø150mm, Serie 3 Stk	SN EN 12390-8	Stk.	600.00
03.27.41-00		Frosttausalzbeständigkeit BE II FT, phsyikalisch	SN 640 464	Stk.	1'280.00
03.27.43-00		Frosttausalzbeständigkeit BE I FT, diagnostisch	SN 640 464	Stk.	1'280.00
<b>03.35</b>		<b>Alkali Aggregate Reaktion</b>			
03.35.16-00	*	AAR Performance-Püfung, zzgl Herstellung PK	SIA 262/1, Anh. G	Stk.	2'860.00
03.35.30-00	*	AAR Restquellmass, BK Ø 100mm, L 160 mm, Einzelwert	LCPC N° 44	Stk.	1'680.00
<b>03.38</b>		<b>Mörtel / Estrich (Fest)</b>			
03.38.00-00		Herstellung Prismen, 40x40x160 mm, Serie 3 Stk	SN EN 196-1	Stk.	120.00
03.38.02-00		Biegezugfestigkeit, Prisma 40x40x160 mm, inkl. Druckfestigkeit an Prismahälften, Einzelwert	SN EN 196-1	Stk.	95.00
<b>03.39</b>		<b>Beton - chemische Untersuchungen</b>			
03.39.00-01	*	Chloridgehalt am Bohrkern, pro Tiefenstufe	SN EN 14629	Stk.	110.00
03.39.02-01	*	Chloridgehalt an Bohrmehl, pro Tiefenstufe	SN EN 14629	Stk.	90.00
<b>03.50</b>		<b>Frischbeton</b>			
03.50.70-00	*	Frischbetonkontrolle, Sammelprüfung (Rohdichte, w/Z, Luftporengehalt, Konsistenz)	SN EN 12350	Stk.	215.00
<b>03.51</b>		<b>Massnahmen am Objekt im Festbeton (Zustandserfassung)</b>			
03.51.02-00		Entnahme Bohrkern, Ø 50 mm, L 80 mm	SN EN 12504-1	Stk.	95.00
03.51.12-01		Entnahme Bohrmehl, pro Tiefenstufe	SN 562 162/2	Stk.	30.00
03.51.16-00	*	Hafffestigkeit, inkl. Einbohren bis 3 cm Tiefe, Serie à 3 Messungen	SN EN 1542	Stk.	310.00
03.51.30-00	*	Karbonatisierungstiefe am Festbeton	SN EN 14630	Stk.	55.00
03.51.32-00		Lagebestimmung der Bewehrung (Ferrosan), zzgl. Auswertung	eigenes Verfahren	Std.	165.00
03.51.33-00		Lagebestimmung tieferliegender Bewehrung (Georadar), zzgl. Auswertung	eigenes Verfahren	Std.	215.00
03.51.36-00	*	Potentialmessung mit Mehrfachelektroden, zzgl. Auswertung	SIA 4018	Std.	265.00
03.51.50-00		Temperaturentwicklung im Beton (Temperaturlogger), bis 3 Tage, zzgl. Auswertung	eigenes Verfahren	Stk.	130.00
03.51.70-00		Auszugsversuch Dübelanker, max. 100 kN	eigenes Verfahren	Stk.	140.00

## 04 Zerstörungsfreie Prüfungen

<b>04.10</b>	<b>Pfahlintegrationsprüfungen</b>			
04.10.00-00	Pfahlintegritätsprüfung nach Hammerschlag-Reflexionsmethode	SIA 267 / ASTM D 5882	Stk.	auf Anfrage
04.10.10-00	Integritätsprüfung mittels Crosshole-Ultraschallmethode	SIA 267 / ASTM D 6760	Std.	auf Anfrage
<b>04.20</b>	<b>Beweissicherung</b>			
04.20.00-00	Erschütterungsmonitoring, baubegleitend	VSS 40 312	Stk.	auf Anfrage
04.20.10-00	Zustandserhebung: Rissprotokollierung, Fotodokumentation	eigenes Verfahren	Std.	auf Anfrage
04.20.10-01	Fotodokumentation mittels Drohne	eigenes Verfahren	Std.	auf Anfrage
<b>04.30</b>	<b>Im Betonbau</b>			
04.30.10-00	Spannkabelortung (Georadar)	eigenes Verfahren	Std.	auf Anfrage
04.30.20-00	Qualitätskontrolle von Betoneinbau, Erkundung von Entmischung	eigenes Verfahren	Std.	auf Anfrage
04.30.21-00	Spezifischer elektrischer Widerstand, Methode Wenner	eigenes Verfahren	Std.	auf Anfrage
04.30.22-00	Infrarotthermographie z.B. zur Erkundung von Wärmebrücken, Feuchtigkeit etc., inkl. Fotodokumentation	eigenes Verfahren	Std.	auf Anfrage
<b>04.40</b>	<b>Im Strassenbau</b>			
04.40.10-00	Infrarotthermographie zur Überwachung der Einbautemperatur	eigenes Verfahren	Std.	auf Anfrage
04.40.20-00	Schichtaufbau und Schichtdickenerkundung mit dem Georadar	eigenes Verfahren	Std.	auf Anfrage
04.40.20-01	Zerstörungsfreie Vorerkundung zur optimierten Bohrkernplatzierung (Schichtaufbau, Tragfähigkeit, Ebenheit)	eigenes Verfahren	Std.	auf Anfrage
04.40.30-00	Infrarotthermographie zur Identifikation von Deckschicht-Ablösungen	eigenes Verfahren	Std.	auf Anfrage

## 05 Abdichtungen / Beschichtungen

<b>05.35</b>	<b>Oberflächenschutzsysteme (OS)</b>			
05.35.08-00	* Wirksame Eindringtiefe der Hydrophobierung, Saugprofil mit 4 Tiefenstufe	AGB2002/029 ASTRA, Bericht 591, Anh. C	Stk.	470.00
05.35.10-00	* Wirkstoffgehalt der Hydrophobierung, FTIR-Spektroskopie, am Bohrkern, pro Tiefenstufe	eigenes Verfahren	Stk.	140.00
<b>05.50</b>	<b>Betonuntergrund</b>			
05.50.02-00	* Bestimmung der Betonfeuchte, CM-Prüfmethode	ZTV-ING, Teil 3, Abschnitt 4	Stk.	100.00
05.50.03-00	* Haftfestigkeit, inkl. Einbohren bis 3 cm Tiefe, Serie 3 Messungen	SN EN 1542	Stk.	310.00
05.50.04-00	* Rautiefe, Sandflächenverfahren, Serie 3 Messungen	SN EN 1766	Stk.	90.00
05.50.06-00	Ebenheit unter der 2 m Latte, pro Messstelle	VSS 40 450	Stk.	40.00
<b>05.51</b>	<b>Versiegelung</b>			
05.51.02-00	* Haftfestigkeit im Abreissversuch, inkl. Einbohren bis 3 cm Tiefe, Serie 3 Messungen	SN EN 1542	Stk.	310.00
05.51.03-00	Porenprüfung mit Funkenprüfgerät	eigenes Verfahren	m2	1.30
<b>05.52</b>	<b>Abdichtung PBD, FLK</b>			
05.52.02-00	* Haftzugprüfung auf PBD, Serie 3 Messungen	SIA 281/3	Stk.	310.00
05.52.03-00	* Schälzugprüfung auf PBD, Serie 3 Messungen	SIA 281/2, Verfahren A	Stk.	550.00
05.52.05-00	Akustische Untersuchung PBD (Hohlstellen)	eigenes Verfahren	m2	1.00
05.54.02-00	* Haftzugprüfung auf FLK, Serie 3 Messungen	SIA 281/3	Stk.	310.00
05.54.03-00	* Schälzugprüfung auf FLK, Serie 3 Messungen	SIA 281/2, Verfahren B	Stk.	500.00
05.54.07-00	Porenprüfung mit Funkenprüfgerät	eigenes Verfahren	m2	1.30
<b>05.55</b>	<b>Oberflächenschutzsystem</b>			
05.55.01-00	* Haftfestigkeit, inkl. Einbohren bis 3 cm Tiefe, Serie à 3 Messungen	SN EN 1542	Stk.	310.00
05.55.02-00	* Prüfung der Haftung mit Gitterschnitt auf Stahl oder Beton	EN ISO 2409	Stk.	100.00
05.55.03-00	* Schichtdickenmessung, Keilschnitt-Verfahren, Serie à 9 Messungen	DIN 50986	Stk.	160.00
05.55.04-00	Wasseraufnahme 2-Kammer-Messzelle, Serie à 3 Messungen, pro Tiefenstufe	AGB2002/029 ASTRA, Bericht 591, Anh. F	Stk.	980.00
05.56.05-00	Glanzgrad von Beschichtungen, zerstörungsfrei	EN ISO 2813	Stk.	240.00



## 06

## Analytik

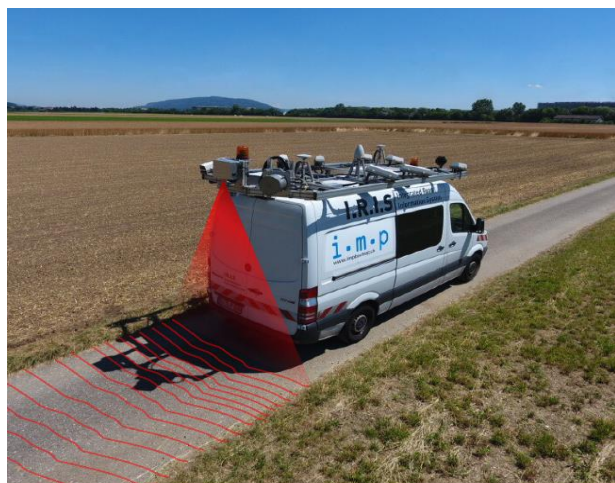
06.10.03-00	*	pH-Wert	EN ISO 10523	Stk.	25.00
06.10.04-00	*	Elektrische Leitfähigkeit	EN 27888	Stk.	25.00
06.15.25-00	*	Magnesium	ISO 6059	Stk.	55.00
06.15.26-00	*	Calcium	ISO 6059	Stk.	55.00
06.15.31-00	*	Ammonium	DIN 38406-5	Stk.	55.00
06.15.33-00	*	Fluorid	SN EN ISO 10304-1	Stk.	55.00
06.15.36-00	*	Phosphat	EN ISO 6878	Stk.	55.00
06.15.37-00	*	Sulfat	SN EN ISO 10304-1	Stk.	55.00
06.15.38-00	*	Chlorid	SN EN ISO 10304-1	Stk.	55.00
06.15.39-00	*	Nitrit	Metrohm Appl. 127	Stk.	55.00
06.15.40-00	*	Nitrat	SN EN ISO 10304-1	Stk.	55.00
06.15.42-00	*	Chlorat	SN EN ISO 10304-4	Stk.	70.00
06.15.80-00	*	Gesamthärte	ISO 6059	Stk.	55.00
06.15.81-00	*	Säureverbrauch 4.3	EN ISO 9963-1	Stk.	55.00
06.17.20-00	*	Asbest-Identifikation	HSG 248 VDI 3866 Blatt 4	Stk.	115.00
06.20.02-00	*	Harnstoff	DIN 38406-5 / Urease	Stk.	45.00
06.20.11-00		THM (Trihalogenmethane)	SIA 385/9:2011	Stk.	155.00
06.22.02-00	*	TOC (totaler organischer Kohlenstoff)	SN EN 1484	Stk.	115.00
06.25.30-00		Legionellen	ISO 11731	Stk.	155.00
06.33.10-00	*	Paket 14 Mikrobiologische Trinkwasserüberwachung	ISO 6222 mod./EN ISO 9308-1 & 7899-2	Stk.	115.00
06.34.01-00	*	Paket 15 Badewasseruntersuchung gemäss SIA-Norm 385/9	SIA-Norm 385/9	Stk.	410.00

## 08

## Zustandserfassung

<b>08.34</b>		<b>Markierungen</b>			
08.34.00-00	*	Geometrie pro Messabschnitt (5 Messpunkte)	VSS 40 877	Stk.	45.00
08.34.10-00	*	Tagessichtbarkeit pro Messabschnitt (5 Messpunkte)	SN EN 1436	Stk.	105.00
08.34.11-00	*	Nachtsichtbarkeit trocken, pro Messabschnitt (5 Messpunkte)	SN EN 1436	Stk.	105.00
08.34.12-00	*	Nachtsichtbarkeit nass, pro Messabschnitt (5 Messpunkte)	SN EN 1436	Stk.	115.00
08.35.13-00	*	dynamisches Retroreflektometer, Messung d. Nachtsichtbarkeit	SN 640 877-1	km	auf Anfrage
<b>08.40</b>		<b>Laserscanning</b>			
08.40.10-00		Einbaukontrolle Geometrie Planie/Asphaltschichten (Ebenheit mittels Laserscanning)	eigenes Verfahren	Std.	auf Anfrage
08.40.20-00		Geometrie von Kunstbauten für Planungsunterlagen (Laserscanning)	eigenes Verfahren	Std.	auf Anfrage
08.40.30-00		Lichttraumprofil für Durchfahrtsplanung (mobiles Laserscanning)	eigenes Verfahren	Std.	auf Anfrage
08.40.40-00		Deformationsverhalten durch hochauflösende Wiederholungsmessungen mit Laserscanner	eigenes Verfahren	Std.	auf Anfrage
<b>08.71</b>		<b>Oberflächenschäden, Aufnahmen PMS</b>			
08.71.11-11		Aussenaufnahme	VSS 40 925b	Std.	auf Anfrage
<b>08.72</b>		<b>Längsebenheit</b>			
08.72.11-11	*	Längsebenheitsmessung mit Goniograph	VSS 40 517	km	435.00
08.79.10	*	dynamische Längsebenheitsmessung	VSS 40 517	km	auf Anfrage
<b>08.73</b>		<b>Querebenheit</b>			
08.73.11-12	*	Querebenheitsmessung pro Messstelle (ab 5 Messungen)	VSS 40 518	Stk.	100.00
08.79.10	*	dynamische Querebenheitsmessung	VSS 40 518	km	auf Anfrage
<b>08.74</b>		<b>Griffigkeitsmessungen</b>			
08.74.12-11	*	SRT-Pendel/Pendeltest PTV, pro Messstelle	SN 640 512-4	Stk.	200.00
08.74.13-11		Ausflussmessung nach Moore, Messung der horizontalen Entwässerung; pro Messstelle (10 Messpunkte)	SN 640 511-3d	Stk.	165.00
08.74.14.11		Messung der Makrotexturtiefe, Sandflächenverfahren, pro Messstelle (4 Messpunkte)	SN 640 511-1	Stk.	200.00
08.74.51-02	*	Griffigkeitsmessungen mit SKM	SN 640 513-8	km	auf Anfrage

<b>08.75</b>		<b>Tragfähigkeit</b>			
08.75.51-11	*	Deflektionsmessung mit Falling Weight Deflectometer (FWD), (Umrechnung in Benkelman Deflexion)	FGSV AP Trag Teil B 2.1 (VSS 70 362)	Stk.	auf Anfrage
<b>08.79</b>		<b>Zustandserfassung Strasse</b>			
08.79.10-04		Messung und Auswertung Index I0/I1 (Oberflächenschäden)	VSS 40 925b	km	auf Anfrage
08.79.10-03		Auswertung Indizes I2 + I3 (Längs- und Querebenheit)	VSS 40 925b	km	auf Anfrage
08.79.10-05		Bereitstellung der Umgebungsbilder mit Messfunktion		km	auf Anfrage
08.79.10-06		3D-Strassenraumerfassung		km	auf Anfrage
08.79.10-07		Pavement Management System (PMS) - Erhaltungsmanagement und Massnahmenplanung		Std.	auf Anfrage



## 09 Regieansätze

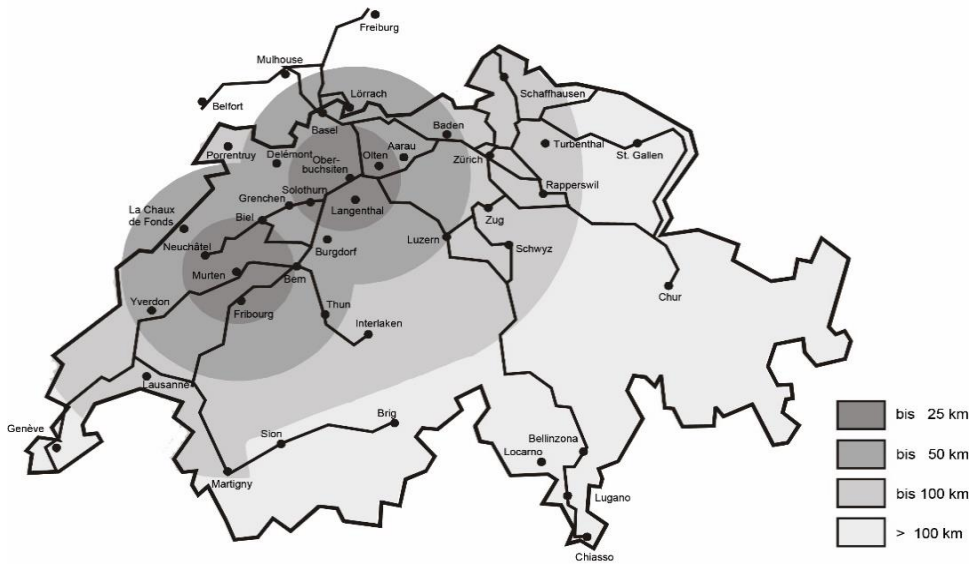
<b>09.00</b>		<b>Honorare</b>			
09.00.01-00		Experte SIA Kat. A		Std.	260.00
09.00.02-00		Leitender Gutachter SIA Kat. B		Std.	210.00
09.00.03-00		Gutachter SIA Kat. C		Std.	170.00
09.00.04-00		Operator/Spezialist SIA Kat. D		Std.	150.00
09.00.05-00		Laborant SIA Kat. E		Std.	130.00
09.00.06-00		Sekretariat SIA Kat. E		Std.	130.00

<b>09.05</b>		<b>Spesen</b>			
09.05.00-00		Mahlzeit		Stk.	35.00
09.05.03-00		An- und Rückfahrt mit PW		km	1.00
09.05.05-00		Allradlaborwagen; grosser Laborwagen		km	2.00
09.05.06-00		Allradlaborwagen mit Bohranhänger		km	2.50
09.05.07-00		Laborwagen für Transport gefährlicher Güter		km	2.50
09.05.08-01		Laborwagen Tagespauschale (inkl. 60 Fz.-km)		Stk.	380.00
09.05.08-02		Laborwagen Halbtagespauschale (inkl. 40 Fz.-km)		Stk.	230.00

### Einsatzpauschalen Typ A - D

Inbegriffen in den Einsatzpauschalen bzw. km-Ansätzen sind Vorbereitungen der Messgeräte, Aus- und Einmagazinieren, Geräte- und Fahrzeugmieten sowie die Fahrzeug- und Personalkosten eines Laboranten. Ist zur Abwicklung des Einsatzes ein zweiter Laborant erforderlich, wird dieser gemäss SIA-Tarif verrechnet. Mieten externer Fahrzeuge sind nicht enthalten, zB. LW als Gegengewicht. ebenso sind besondere Aufwendungen für Verkehrsregelung beim Einsatz nicht enthalten.

Typ	Umkreis			
	<25 km	<50 km	<100 km	>100 km pro km
Typ A	CHF 300.00	CHF 500.00	CHF 850.00	CHF 3.50
Typ B	CHF 240.00	CHF 400.00	CHF 700.00	CHF 3.00
Typ C	CHF 190.00	CHF 350.00	CHF 640.00	CHF 3.00
Typ D	CHF 130.00	CHF 260.00	CHF 490.00	CHF 2.50



<b>09.15</b>	<b>Zuschläge</b>			
09.15.01-00	Zuschlag für Nacht- und Sonntag-/Feiertagarbeit 50%		Stk.	
09.15.02-00	Expresszuschlag 20%		Stk.	
<b>09.20</b>	<b>Dokumentationen</b>			
09.20.04-00	IMP Handbuch Print Strassenbau D oder F		Stk.	20.00
09.20.04-02	IMP Handbuch App Strassenbau D oder F		Stk.	30.00
09.20.04-03	IMP Handbuch App inkl. Print Strassenbau D oder F		Stk.	40.00
09.20.05-00	IMP Handbuch Print Beton D oder F		Stk.	20.00
09.20.05-02	IMP Handbuch App Beton D oder F		Stk.	30.00
09.20.05-03	IMP Handbuch App inkl. Print Beton D oder F		Stk.	40.00
<b>09.25</b>	<b>Schulung/Bauwissen</b>			
09.25.00-00	IMP Tageskurs Modul 1, 2, 3, 4 oder 5		Stk.	550.00
09.25.00-06	IMP Halbtageskurs Modul 6		Stk.	350.00
09.25.00-07	Forum Strasse		Stk.	395.00





**Institut für  
Materialprüfung,  
Bauberatung  
und Analytik.**

Interessiert?

Wir unterbreiten Ihnen gerne  
ein massgeschneidertes Angebot.

**[www.impbautest.ch](http://www.impbautest.ch)**



**IMP Bautest AG**

Institut für Materialprüfung,  
Bauberatung und Analytik  
Laborweg 1  
CH-4625 Oberbuchsitzen  
Telefon +41 (0)62 389 98 99  
[info@impbautest.ch](mailto:info@impbautest.ch)

**IMP Bautest SA**

Institut d'essai de matériaux,  
conseils techniques et analyse chimique  
Route de Fribourg 71  
CH-3280 Morat  
Téléphone +41 (0)26 670 07 07  
[morat@impbautest.ch](mailto:morat@impbautest.ch)